

Grand Est Mutuelle dite Radiance Groupe Humanis Grand Est - assureur des produits santé, distributeur des produits santé, prévoyance, épargne, auto, habitation, protection juridique, santé animale. - Mutuelle régie par le livre II du Code de la mutualité, immatriculée au répertoire SIRENE sous le n°483 747 333 - Siège social : 95 rue Vendôme 69006 LYON - Autorité de contrôle : ACPR - 61, rue Taitbout - 75436 Paris Cedex 09; Radiance Groupe Humanis est une marque commerciale du Groupe Humanis - Humanis.com. Assureur des garanties d'assistance en inclusion des garanties santé; Filiasurance International, entreprise régie par le code des assurances, société anonyme au capital de 3 500 000 euros - Immatriculée au RCS Nanterre sous le n° 433 012 689 - Siège social : 108 Bureaux de la Colonne - 92213 Saint-Cloud cedex. Service de téléconsultation médicale délivré par AXA ASSISTANCE France, société anonyme au capital de 9 071 981 euros - Immatriculée au RCS de Nanterre sous le n° 311 338 339 - Siège social : 6 rue André Gide - 92320 Châtillon.



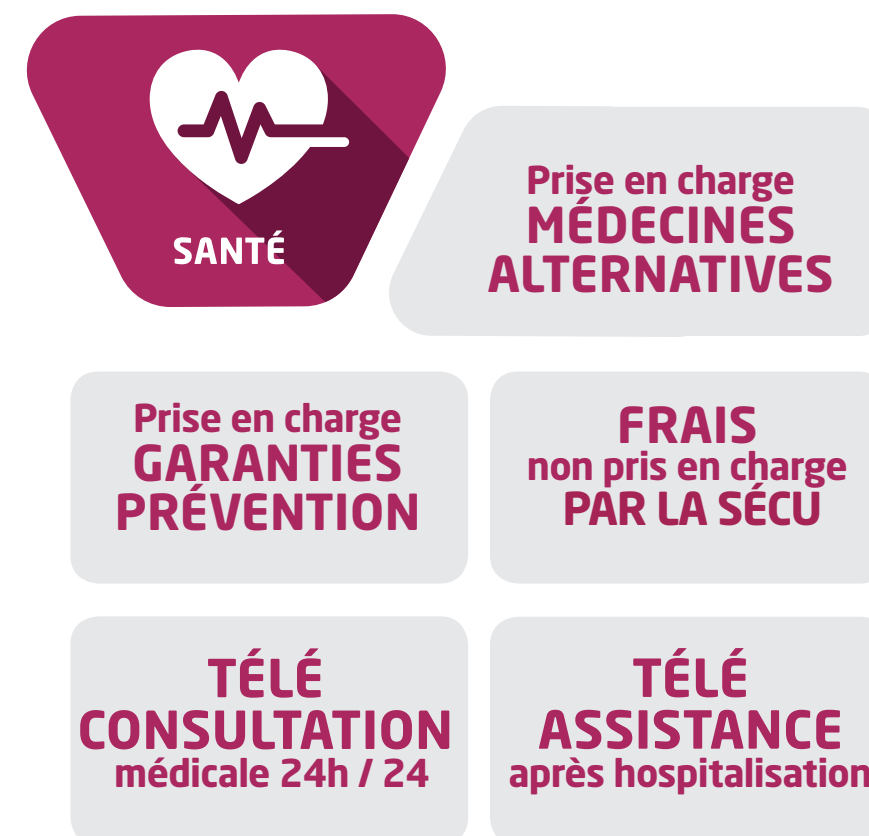
NOUVEAU SERVICE

**Le 1^{er} service,
Digital et Humain,
qui optimise toutes
vos assurances
en même temps !**



AIX-LES-BAINS
5 avenue de Verdun
04 79 35 21 81

Les mentions légales sont rappelées sur le côté de ce document et sont à votre disposition dans nos agences locales. Document publicitaire à caractère non contractuel. Ne pas jeter sur la voie publique.



*2 mois offerts pour toute adhésion d'une personne âgée de 60 ans et plus au contrat Radiance Humanis Santé, suite à un devis réalisé entre le 1er septembre et le 31 décembre 2018 et signé avant le 31 janvier 2019, et 1 mois offert quel que soit l'âge de la personne pour toute souscription d'un contrat Radiance Humanis Santé, Automobile, Habitation, Protection Juridique ou Santé Animale. Offres sous réserve du paiement effectif des échéances postérieures aux mois offerts. Offres non cumulables avec toute autre promotion en cours.

Grand Est Mutuelle dite Radiance Groupe Humanis Grand Est - assureur des produits santé, distributeur des produits santé, prévoyance, épargne, auto, habitation, protection juridique, santé animale. - Mutuelle régie par le livre II du Code de la mutualité, immatriculée au répertoire SIRENE sous le n°483 747 333 - Siège social : 95 rue Vendôme 69006 LYON - Autorité de contrôle : ACPR - 61, rue Taitbout - 75436 Paris Cedex 09; Radiance Groupe Humanis est une marque commerciale du Groupe Humanis - Humanis.com. Assureur des garanties d'assistance en inclusion des garanties santé; Filiasurance International, entreprise régie par le code des assurances, société anonyme au capital de 3 500 000 euros - Immatriculée au RCS Nanterre sous le n° 433 012 689 - Siège social : 108 Bureaux de la Colonne - 92213 Saint-Cloud cedex. Service de téléconsultation médicale délivré par AXA ASSISTANCE France, société anonyme au capital de 9 071 981 euros - Immatriculée au RCS de Nanterre sous le n° 311 338 339 - Siège social : 6 rue André Gide - 92320 Châtillon.



NOUVEAU SERVICE

**Le 1^{er} service,
Digital et Humain,
qui optimise toutes
vos assurances
en même temps !**



ALBERTVILLE
92 rue de la République
04 79 37 79 71

Les mentions légales sont rappelées sur le côté de ce document et sont à votre disposition dans nos agences locales. Document publicitaire à caractère non contractuel. Ne pas jeter sur la voie publique.



*2 mois offerts pour toute adhésion d'une personne âgée de 60 ans et plus au contrat Radiance Humanis Santé, suite à un devis réalisé entre le 1er septembre et le 31 décembre 2018 et signé avant le 31 janvier 2019, et 1 mois offert quel que soit l'âge de la personne pour toute souscription d'un contrat Radiance Humanis Santé, Automobile, Habitation, Protection Juridique ou Santé Animale. Offres sous réserve du paiement effectif des échéances postérieures aux mois offerts. Offres non cumulables avec toute autre promotion en cours.

Grand Est Mutuelle dite Radiance Groupe Humanis Grand Est - assureur des produits santé, distributeur des produits santé, prévoyance, épargne, auto, habitation, protection juridique, santé animale. - Mutuelle régie par le livre II du Code de la mutualité, immatriculée au répertoire SIRENE sous le n°483 747 333 - Siège social : 95 rue Vendôme 69006 LYON - Autorité de contrôle : ACPR - 61, rue Taitbout - 75436 Paris Cedex 09; Radiance Groupe Humanis est une marque commerciale du Groupe Humanis - Humanis.com. Assureur des garanties d'assistance en inclusion des garanties santé; Filiasurance International, entreprise régie par le code des assurances, société anonyme au capital de 3 500 000 euros - Immatriculée au RCS Nanterre sous le n° 433 012 689 - Siège social : 108 Bureaux de la Colonne - 92213 Saint-Cloud cedex. Service de téléconsultation médicale délivré par AXA ASSISTANCE France, société anonyme au capital de 9 071 981 euros - Immatriculée au RCS de Nanterre sous le n° 311 338 339 - Siège social : 6 rue André Gide - 92320 Châtillon.



NOUVEAU SERVICE

**Le 1^{er} service,
Digital et Humain,
qui optimise toutes
vos assurances
en même temps !**



ANNECY
17 rue Jean Jaurès
04 50 51 15 93

Les mentions légales sont rappelées sur le côté de ce document et sont à votre disposition dans nos agences locales. Document publicitaire à caractère non contractuel. Ne pas jeter sur la voie publique.



*2 mois offerts pour toute adhésion d'une personne âgée de 60 ans et plus au contrat Radiance Humanis Santé, suite à un devis réalisé entre le 1er septembre et le 31 décembre 2018 et signé avant le 31 janvier 2019, et 1 mois offert quel que soit l'âge de la personne pour toute souscription d'un contrat Radiance Humanis Santé, Automobile, Habitation, Protection Juridique ou Santé Animale. Offres sous réserve du paiement effectif des échéances postérieures aux mois offerts. Offres non cumulables avec toute autre promotion en cours.

Grand Est Mutuelle dite Radiance Groupe Humanis Grand Est - assureur des produits santé, distributeur des produits santé, prévoyance, épargne, auto, habitation, protection juridique, santé animale. - Mutuelle régie par le livre II du Code de la mutualité, immatriculée au répertoire SIRENE sous le n°483 747 333 - Siège social : 95 rue Vendôme 69006 LYON - Autorité de contrôle : ACPR - 61, rue Taitbout - 75436 Paris Cedex 09; Radiance Groupe Humanis est une marque commerciale du Groupe Humanis - Humanis.com. Assureur des garanties d'assistance en inclusion des garanties santé; Filiasurance International, entreprise régie par le code des assurances, société anonyme au capital de 3 500 000 euros - Immatriculée au RCS Nanterre sous le n° 433 012 689 - Siège social : 108 Bureaux de la Colonne - 92213 Saint-Cloud cedex. Service de téléconsultation médicale délivré par AXA ASSISTANCE France, société anonyme au capital de 9 071 981 euros - Immatriculée au RCS de Nanterre sous le n° 311 338 339 - Siège social : 6 rue André Gide - 92320 Châtillon.



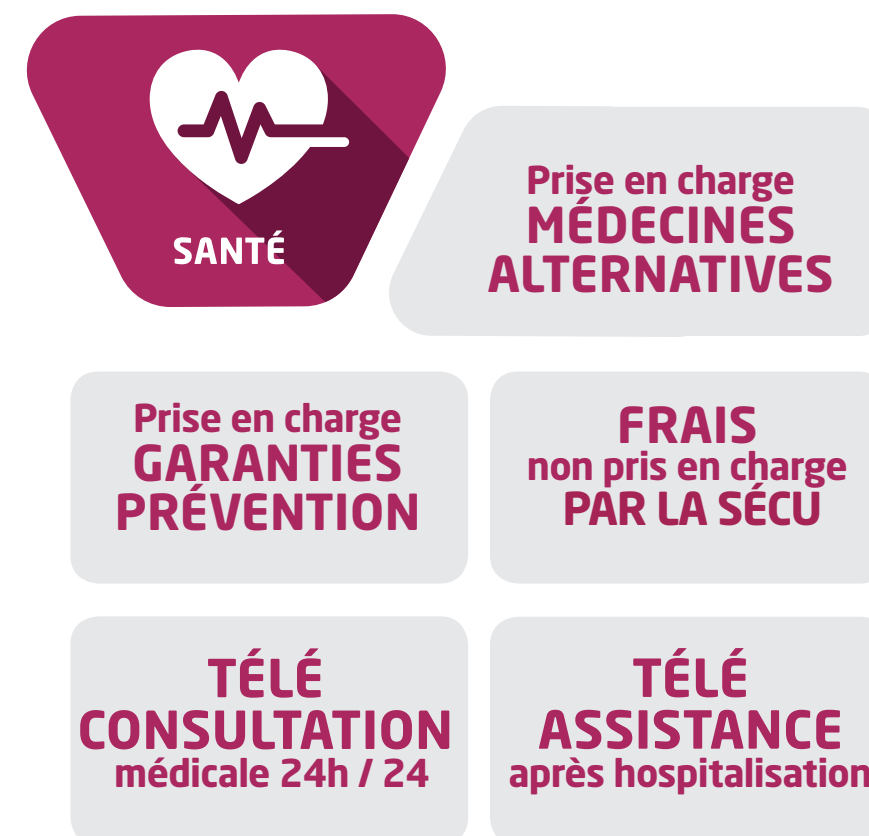
NOUVEAU SERVICE

**Le 1^{er} service,
Digital et Humain,
qui optimise toutes
vos assurances
en même temps !**



ANNEMASSE
26 rue du Chablais
04 50 37 50 10

Les mentions légales sont rappelées sur le côté de ce document et sont à votre disposition dans nos agences locales. Document publicitaire à caractère non contractuel. Ne pas jeter sur la voie publique.



*2 mois offerts pour toute adhésion d'une personne âgée de 60 ans et plus au contrat Radiance Humanis Santé, suite à un devis réalisé entre le 1er septembre et le 31 décembre 2018 et signé avant le 31 janvier 2019, et 1 mois offert quel que soit l'âge de la personne pour toute souscription d'un contrat Radiance Humanis Santé, Automobile, Habitation, Protection Juridique ou Santé Animale. Offres sous réserve du paiement effectif des échéances postérieures aux mois offerts. Offres non cumulables avec toute autre promotion en cours.

Grand Est Mutuelle dite Radiance Groupe Humanis Grand Est - assureur des produits santé, distributeur des produits santé, prévoyance, épargne, auto, habitation, protection juridique, santé animale. - Mutuelle régie par le livre II du Code de la mutualité, immatriculée au répertoire SIRENE sous le n°483 747 333 - Siège social : 95 rue Vendôme 69006 LYON - Autorité de contrôle : ACPR - 61, rue Taitbout - 75436 Paris Cedex 09; Radiance Groupe Humanis est une marque commerciale du Groupe Humanis - Humanis.com. Assureur des garanties d'assistance en inclusion des garanties santé; Filiasurance International, entreprise régie par le code des assurances, société anonyme au capital de 3 500 000 euros - Immatriculée au RCS Nanterre sous le n° 433 012 689 - Siège social : 108 Bureaux de la Colonne - 92213 Saint-Cloud cedex. Service de téléconsultation médicale délivré par AXA ASSISTANCE France, société anonyme au capital de 9 071 981 euros - Immatriculée au RCS de Nanterre sous le n° 311 338 339 - Siège social : 6 rue André Gide - 92320 Châtillon.



NOUVEAU SERVICE

**Le 1^{er} service,
Digital et Humain,
qui optimise toutes
vos assurances
en même temps !**



2 mois OFFERTS*
en santé +
1 mois OFFERT*
sur les autres
contrats

AUTUN
2 avenue Charles De Gaulle
03 85 86 53 01

Les mentions légales sont rappelées sur le côté de ce document et sont à votre disposition dans nos agences locales. Document publicitaire à caractère non contractuel. Ne pas jeter sur la voie publique.



*2 mois offerts pour toute adhésion d'une personne âgée de 60 ans et plus au contrat Radiance Humanis Santé, suite à un devis réalisé entre le 1er septembre et le 31 décembre 2018 et signé avant le 31 janvier 2019, et 1 mois offert quel que soit l'âge de la personne pour toute souscription d'un contrat Radiance Humanis Santé, Automobile, Habitation, Protection Juridique ou Santé Animale. Offres sous réserve du paiement effectif des échéances postérieures aux mois offerts. Offres non cumulables avec toute autre promotion en cours.

Grand Est Mutuelle dite Radiance Groupe Humanis Grand Est - assureur des produits santé, distributeur des produits santé, prévoyance, épargne, auto, habitation, protection juridique, santé animale. - Mutuelle régie par le livre II du Code de la mutualité, immatriculée au répertoire SIRENE sous le n°483 747 333 - Siège social : 95 rue Vendôme 69006 LYON - Autorité de contrôle : ACPR - 61, rue Taitbout - 75436 Paris Cedex 09; Radiance Groupe Humanis est une marque commerciale du Groupe Humanis - Humanis.com. Assureur des garanties d'assistance en inclusion des garanties santé; Filiasurance International, entreprise régie par le code des assurances, société anonyme au capital de 3 500 000 euros - Immatriculée au RCS Nanterre sous le n° 433 012 689 - Siège social : 108 Bureaux de la Colonne - 92213 Saint-Cloud cedex. Service de téléconsultation médicale délivré par AXA ASSISTANCE France, société anonyme au capital de 9 071 981 euros - Immatriculée au RCS de Nanterre sous le n° 311 338 339 - Siège social : 6 rue André Gide - 92320 Châtillon.



NOUVEAU SERVICE

**Le 1^{er} service,
Digital et Humain,
qui optimise toutes
vos assurances
en même temps !**



2 mois OFFERTS*
en santé +
1 mois OFFERT*
sur les autres
contrats

AUXERRE
48 rue du Temple
03 86 36 85 98

Les mentions légales sont rappelées sur le côté de ce document et sont à votre disposition dans nos agences locales. Document publicitaire à caractère non contractuel. Ne pas jeter sur la voie publique.



*2 mois offerts pour toute adhésion d'une personne âgée de 60 ans et plus au contrat Radiance Humanis Santé, suite à un devis réalisé entre le 1er septembre et le 31 décembre 2018 et signé avant le 31 janvier 2019, et 1 mois offert quel que soit l'âge de la personne pour toute souscription d'un contrat Radiance Humanis Santé, Automobile, Habitation, Protection Juridique ou Santé Animale. Offres sous réserve du paiement effectif des échéances postérieures aux mois offerts. Offres non cumulables avec toute autre promotion en cours.

Grand Est Mutuelle dite Radiance Groupe Humanis Grand Est - assureur des produits santé, distributeur des produits santé, prévoyance, épargne, auto, habitation, protection juridique, santé animale. - Mutuelle régie par le livre II du Code de la mutualité, immatriculée au répertoire SIRENE sous le n°483 747 333 - Siège social : 95 rue Vendôme 69006 LYON - Autorité de contrôle : ACPR - 61, rue Taitbout - 75436 Paris Cedex 09; Radiance Groupe Humanis est une marque commerciale du Groupe Humanis - Humanis.com. Assureur des garanties d'assistance en inclusion des garanties santé; Filiasurance International, entreprise régie par le code des assurances, société anonyme au capital de 3 500 000 euros - Immatriculée au RCS Nanterre sous le n° 433 012 689 - Siège social : 108 Bureaux de la Colonne - 92213 Saint-Cloud cedex. Service de téléconsultation médicale délivré par AXA ASSISTANCE France, société anonyme au capital de 9 071 981 euros - Immatriculée au RCS de Nanterre sous le n° 311 338 339 - Siège social : 6 rue André Gide - 92320 Châtillon.



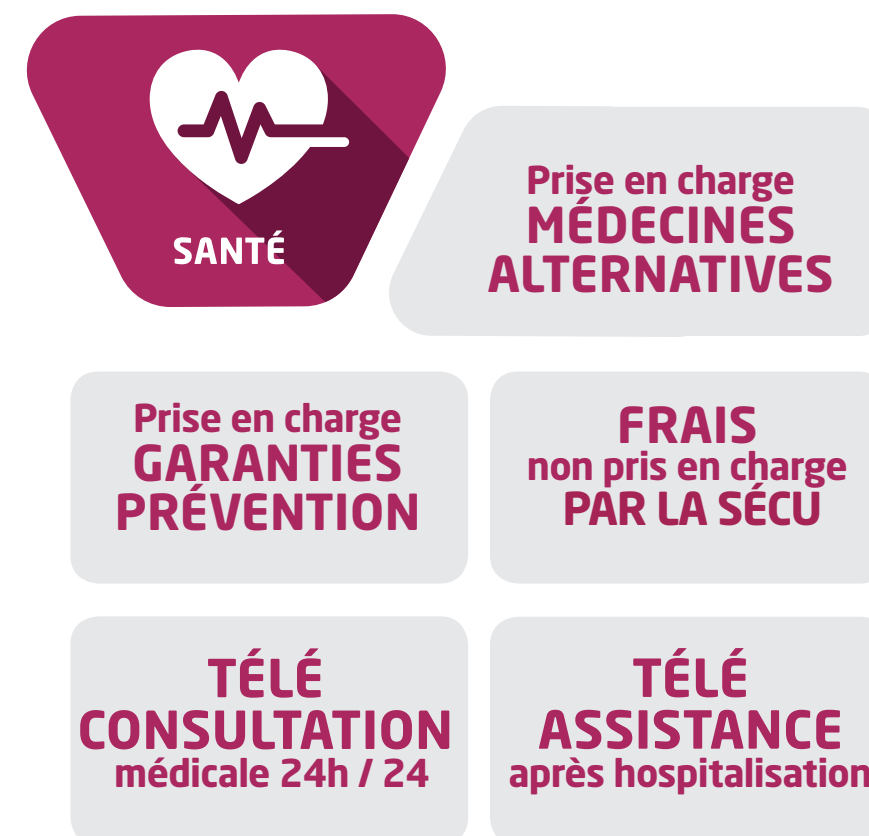
NOUVEAU SERVICE

**Le 1^{er} service,
Digital et Humain,
qui optimise toutes
vos assurances
en même temps !**



BOURGOIN-JALLIEU
10 place Carnot
04 74 28 61 22

Les mentions légales sont rappelées sur le côté de ce document et sont à votre disposition dans nos agences locales. Document publicitaire à caractère non contractuel. Ne pas jeter sur la voie publique.



*2 mois offerts pour toute adhésion d'une personne âgée de 60 ans et plus au contrat Radiance Humanis Santé, suite à un devis réalisé entre le 1er septembre et le 31 décembre 2018 et signé avant le 31 janvier 2019, et 1 mois offert quel que soit l'âge de la personne pour toute souscription d'un contrat Radiance Humanis Santé, Automobile, Habitation, Protection Juridique ou Santé Animale. Offres sous réserve du paiement effectif des échéances postérieures aux mois offerts. Offres non cumulables avec toute autre promotion en cours.

Grand Est Mutuelle dite Radiance Groupe Humanis Grand Est - assureur des produits santé, distributeur des produits santé, prévoyance, épargne, auto, habitation, protection juridique, santé animale. - Mutuelle régie par le livre II du Code de la mutualité, immatriculée au répertoire SIRENE sous le n°483 747 333 - Siège social : 95 rue Vendôme 69006 LYON - Autorité de contrôle : ACPR - 61, rue Taitbout - 75436 Paris Cedex 09; Radiance Groupe Humanis est une marque commerciale du Groupe Humanis - Humanis.com. Assureur des garanties d'assistance en inclusion des garanties santé; Filiasurance International, entreprise régie par le code des assurances, société anonyme au capital de 3 500 000 euros - Immatriculée au RCS Nanterre sous le n° 433 012 689 - Siège social : 108 Bureaux de la Colonne - 92213 Saint-Cloud cedex. Service de téléconsultation médicale délivré par AXA ASSISTANCE France, société anonyme au capital de 9 071 981 euros - Immatriculée au RCS de Nanterre sous le n° 311 338 339 - Siège social : 6 rue André Gide - 92320 Châtillon.



NOUVEAU SERVICE

**Le 1^{er} service,
Digital et Humain,
qui optimise toutes
vos assurances
en même temps !**



CHALON-SUR-SAONE
23 rue du Général Leclerc
03 85 52 66 76

Les mentions légales sont rappelées sur le côté de ce document et sont à votre disposition dans nos agences locales. Document publicitaire à caractère non contractuel. Ne pas jeter sur la voie publique.



*2 mois offerts pour toute adhésion d'une personne âgée de 60 ans et plus au contrat Radiance Humanis Santé, suite à un devis réalisé entre le 1er septembre et le 31 décembre 2018 et signé avant le 31 janvier 2019, et 1 mois offert quel que soit l'âge de la personne pour toute souscription d'un contrat Radiance Humanis Santé, Automobile, Habitation, Protection Juridique ou Santé Animale. Offres sous réserve du paiement effectif des échéances postérieures aux mois offerts. Offres non cumulables avec toute autre promotion en cours.

Grand Est Mutuelle dite Radiance Groupe Humanis Grand Est - assureur des produits santé, distributeur des produits santé, prévoyance, épargne, auto, habitation, protection juridique, santé animale. - Mutuelle régie par le livre II du Code de la mutualité, immatriculée au répertoire SIRENE sous le n°483 747 333 - Siège social : 95 rue Vendôme 69006 LYON - Autorité de contrôle : ACPR - 61, rue Taitbout - 75436 Paris Cedex 09; Radiance Groupe Humanis est une marque commerciale du Groupe Humanis - Humanis.com. Assureur des garanties d'assistance en inclusion des garanties santé; Filiasurance International, entreprise régie par le code des assurances, société anonyme au capital de 3 500 000 euros - Immatriculée au RCS Nanterre sous le n° 433 012 689 - Siège social : 108 Bureaux de la Colonne - 92213 Saint-Cloud cedex. Service de téléconsultation médicale délivré par AXA ASSISTANCE France, société anonyme au capital de 9 071 981 euros - Immatriculée au RCS de Nanterre sous le n° 311 338 339 - Siège social : 6 rue André Gide - 92320 Châtillon.



NOUVEAU SERVICE

**Le 1^{er} service,
Digital et Humain,
qui optimise toutes
vos assurances
en même temps !**



2 agences à CHAMBERY

- Les Berges de la Leyse - **04 79 96 81 57**
- 20 bld de la Colonne - **04 79 75 13 12**

Les mentions légales sont rappelées sur le côté de ce document et sont à votre disposition dans nos agences locales. Document publicitaire à caractère non contractuel. Ne pas jeter sur la voie publique.



*2 mois offerts pour toute adhésion d'une personne âgée de 60 ans et plus au contrat Radiance Humanis Santé, suite à un devis réalisé entre le 1er septembre et le 31 décembre 2018 et signé avant le 31 janvier 2019, et 1 mois offert quel que soit l'âge de la personne pour toute souscription d'un contrat Radiance Humanis Santé, Automobile, Habitation, Protection Juridique ou Santé Animale. Offres sous réserve du paiement effectif des échéances postérieures aux mois offerts. Offres non cumulables avec toute autre promotion en cours.

Grand Est Mutuelle dite Radiance Groupe Humanis Grand Est - assureur des produits santé, distributeur des produits santé, prévoyance, épargne, auto, habitation, protection juridique, santé animale. - Mutuelle régie par le livre II du Code de la mutualité, immatriculée au répertoire SIRENE sous le n°483 747 333 - Siège social : 95 rue Vendôme 69006 LYON - Autorité de contrôle : ACPR - 61, rue Taitbout - 75436 Paris Cedex 09; Radiance Groupe Humanis est une marque commerciale du Groupe Humanis - Humanis.com. Assureur des garanties d'assistance en inclusion des garanties santé; Filiasurance International, entreprise régie par le code des assurances, société anonyme au capital de 3 500 000 euros - Immatriculée au RCS Nanterre sous le n° 433 012 689 - Siège social : 108 Bureaux de la Colonne - 92213 Saint-Cloud cedex. Service de téléconsultation médicale délivré par AXA ASSISTANCE France, société anonyme au capital de 9 071 981 euros - Immatriculée au RCS de Nanterre sous le n° 311 338 339 - Siège social : 6 rue André Gide - 92320 Châtillon.



NOUVEAU SERVICE

**Le 1^{er} service,
Digital et Humain,
qui optimise toutes
vos assurances
en même temps !**



2 agences à DIJON

- 5 pl. de la République - **03 80 28 29 25**
- 6 rue René Char - **03 80 28 29 24**

Les mentions légales sont rappelées sur le côté de ce document et sont à votre disposition dans nos agences locales. Document publicitaire à caractère non contractuel. Ne pas jeter sur la voie publique.



*2 mois offerts pour toute adhésion d'une personne âgée de 60 ans et plus au contrat Radiance Humanis Santé, suite à un devis réalisé entre le 1er septembre et le 31 décembre 2018 et signé avant le 31 janvier 2019, et 1 mois offert quel que soit l'âge de la personne pour toute souscription d'un contrat Radiance Humanis Santé, Automobile, Habitation, Protection Juridique ou Santé Animale. Offres sous réserve du paiement effectif des échéances postérieures aux mois offerts. Offres non cumulables avec toute autre promotion en cours.

Grand Est Mutuelle dite Radiance Groupe Humanis Grand Est - assureur des produits santé, distributeur des produits santé, prévoyance, épargne, auto, habitation, protection juridique, santé animale. - Mutuelle régie par le livre II du Code de la mutualité, immatriculée au répertoire SIRENE sous le n°483 747 333 - Siège social : 95 rue Vendôme 69006 LYON - Autorité de contrôle : ACPR - 61, rue Taitbout - 75436 Paris Cedex 09; Radiance Groupe Humanis est une marque commerciale du Groupe Humanis - Humanis.com. Assureur des garanties d'assistance en inclusion des garanties santé; Filiasurance International, entreprise régie par le code des assurances, société anonyme au capital de 3 500 000 euros - Immatriculée au RCS Nanterre sous le n° 433 012 689 - Siège social : 108 Bureaux de la Colonne - 92213 Saint-Cloud cedex. Service de téléconsultation médicale délivré par AXA ASSISTANCE France, société anonyme au capital de 9 071 981 euros - Immatriculée au RCS de Nanterre sous le n° 311 338 339 - Siège social : 6 rue André Gide - 92320 Châtillon.



NOUVEAU SERVICE

**Le 1^{er} service,
Digital et Humain,
qui optimise toutes
vos assurances
en même temps !**



GRENOBLE
22 cours Berriat
04 76 87 25 87

Les mentions légales sont rappelées sur le côté de ce document et sont à votre disposition dans nos agences locales. Document publicitaire à caractère non contractuel. Ne pas jeter sur la voie publique.



*2 mois offerts pour toute adhésion d'une personne âgée de 60 ans et plus au contrat Radiance Humanis Santé, suite à un devis réalisé entre le 1er septembre et le 31 décembre 2018 et signé avant le 31 janvier 2019, et 1 mois offert quel que soit l'âge de la personne pour toute souscription d'un contrat Radiance Humanis Santé, Automobile, Habitation, Protection Juridique ou Santé Animale. Offres sous réserve du paiement effectif des échéances postérieures aux mois offerts. Offres non cumulables avec toute autre promotion en cours.

Grand Est Mutuelle dite Radiance Groupe Humanis Grand Est - assureur des produits santé, distributeur des produits santé, prévoyance, épargne, auto, habitation, protection juridique, santé animale. - Mutuelle régie par le livre II du Code de la mutualité, immatriculée au répertoire SIRENE sous le n°483 747 333 - Siège social : 95 rue Vendôme 69006 LYON - Autorité de contrôle : ACPR - 61, rue Taitbout - 75436 Paris Cedex 09; Radiance Groupe Humanis est une marque commerciale du Groupe Humanis - Humanis.com. Assureur des garanties d'assistance en inclusion des garanties santé; Filiasurance International, entreprise régie par le code des assurances, société anonyme au capital de 3 500 000 euros - Immatriculée au RCS Nanterre sous le n° 433 012 689 - Siège social : 108 Bureaux de la Colonne - 92213 Saint-Cloud cedex. Service de téléconsultation médicale délivré par AXA ASSISTANCE France, société anonyme au capital de 9 071 981 euros - Immatriculée au RCS de Nanterre sous le n° 311 338 339 - Siège social : 6 rue André Gide - 92320 Châtillon.



NOUVEAU SERVICE

**Le 1^{er} service,
Digital et Humain,
qui optimise toutes
vos assurances
en même temps !**



LE CREUSOT
9/11 rue Maréchal Foch
03 86 36 85 95

Les mentions légales sont rappelées sur le côté de ce document et sont à votre disposition dans nos agences locales. Document publicitaire à caractère non contractuel. Ne pas jeter sur la voie publique.



*2 mois offerts pour toute adhésion d'une personne âgée de 60 ans et plus au contrat Radiance Humanis Santé, suite à un devis réalisé entre le 1er septembre et le 31 décembre 2018 et signé avant le 31 janvier 2019, et 1 mois offert quel que soit l'âge de la personne pour toute souscription d'un contrat Radiance Humanis Santé, Automobile, Habitation, Protection Juridique ou Santé Animale. Offres sous réserve du paiement effectif des échéances postérieures aux mois offerts. Offres non cumulables avec toute autre promotion en cours.

Grand Est Mutuelle dite Radiance Groupe Humanis Grand Est - assureur des produits santé, distributeur des produits santé, prévoyance, épargne, auto, habitation, protection juridique, santé animale. - Mutuelle régie par le livre II du Code de la mutualité, immatriculée au répertoire SIRENE sous le n°483 747 333 - Siège social : 95 rue Vendôme 69006 LYON - Autorité de contrôle : ACPR - 61, rue Taitbout - 75436 Paris Cedex 09; Radiance Groupe Humanis est une marque commerciale du Groupe Humanis - Humanis.com. Assureur des garanties d'assistance en inclusion des garanties santé; Filiasurance International, entreprise régie par le code des assurances, société anonyme au capital de 3 500 000 euros - Immatriculée au RCS Nanterre sous le n° 433 012 689 - Siège social : 108 Bureaux de la Colonne - 92213 Saint-Cloud cedex. Service de téléconsultation médicale délivré par AXA ASSISTANCE France, société anonyme au capital de 9 071 981 euros - Immatriculée au RCS de Nanterre sous le n° 311 338 339 - Siège social : 6 rue André Gide - 92320 Châtillon.



NOUVEAU SERVICE

**Le 1^{er} service,
Digital et Humain,
qui optimise toutes
vos assurances
en même temps !**



2 agences à LYON

- 97 rue Vendôme (6^e) - **04 72 44 42 44**
- 174 cours Lafayette (3^e) - **04 37 23 05 23**

Les mentions légales sont rappelées sur le côté de ce document et sont à votre disposition dans nos agences locales. Document publicitaire à caractère non contractuel. Ne pas jeter sur la voie publique.



*2 mois offerts pour toute adhésion d'une personne âgée de 60 ans et plus au contrat Radiance Humanis Santé, suite à un devis réalisé entre le 1er septembre et le 31 décembre 2018 et signé avant le 31 janvier 2019, et 1 mois offert quel que soit l'âge de la personne pour toute souscription d'un contrat Radiance Humanis Santé, Automobile, Habitation, Protection Juridique ou Santé Animale. Offres sous réserve du paiement effectif des échéances postérieures aux mois offerts. Offres non cumulables avec toute autre promotion en cours.

Grand Est Mutuelle dite Radiance Groupe Humanis Grand Est - assureur des produits santé, distributeur des produits santé, prévoyance, épargne, auto, habitation, protection juridique, santé animale. - Mutuelle régie par le livre II du Code de la mutualité, immatriculée au répertoire SIRENE sous le n°483 747 333 - Siège social : 95 rue Vendôme 69006 LYON - Autorité de contrôle : ACPR - 61, rue Taitbout - 75436 Paris Cedex 09; Radiance Groupe Humanis est une marque commerciale du Groupe Humanis - Humanis.com. Assureur des garanties d'assistance en inclusion des garanties santé; Filiasurance International, entreprise régie par le code des assurances, société anonyme au capital de 3 500 000 euros - Immatriculée au RCS Nanterre sous le n° 433 012 689 - Siège social : 108 Bureaux de la Colonne - 92213 Saint-Cloud cedex. Service de téléconsultation médicale délivré par AXA ASSISTANCE France, société anonyme au capital de 9 071 981 euros - Immatriculée au RCS de Nanterre sous le n° 311 338 339 - Siège social : 6 rue André Gide - 92320 Châtillon.



NOUVEAU SERVICE

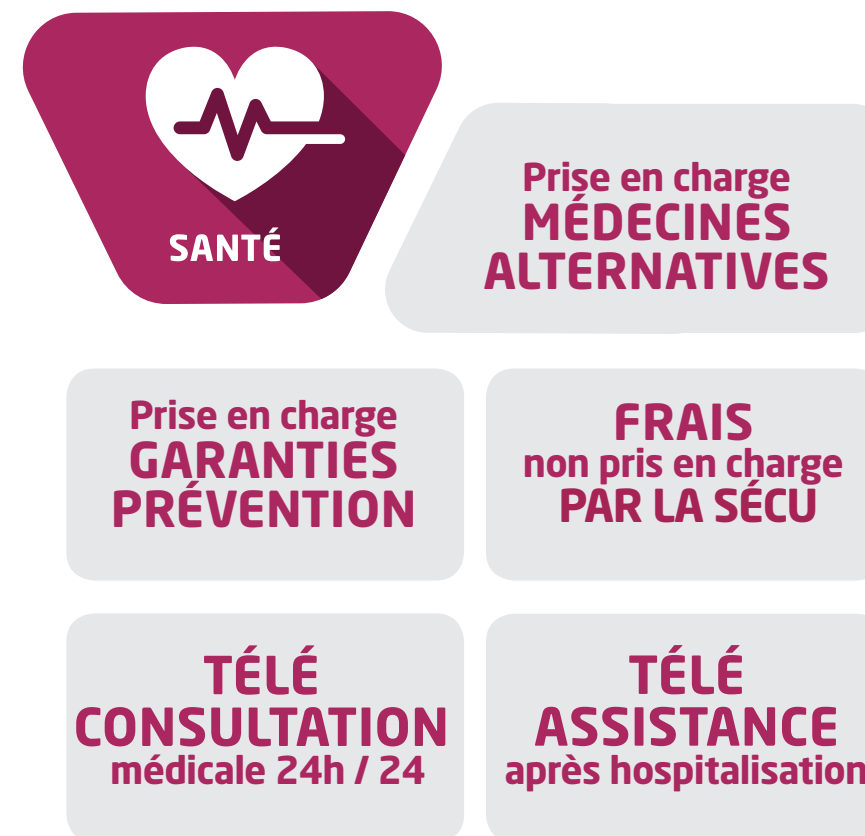
**Le 1^{er} service,
Digital et Humain,
qui optimise toutes
vos assurances
en même temps !**



MACON

**2 rue Philbert Laguiche
03 85 36 01 61**

Les mentions légales sont rappelées sur le côté de ce document et sont à votre disposition dans nos agences locales. Document publicitaire à caractère non contractuel. Ne pas jeter sur la voie publique.



*2 mois offerts pour toute adhésion d'une personne âgée de 60 ans et plus au contrat Radiance Humanis Santé, suite à un devis réalisé entre le 1er septembre et le 31 décembre 2018 et signé avant le 31 janvier 2019, et 1 mois offert quel que soit l'âge de la personne pour toute souscription d'un contrat Radiance Humanis Santé, Automobile, Habitation, Protection Juridique ou Santé Animale. Offres sous réserve du paiement effectif des échéances postérieures aux mois offerts. Offres non cumulables avec toute autre promotion en cours.

Grand Est Mutuelle dite Radiance Groupe Humanis Grand Est - assureur des produits santé, distributeur des produits santé, prévoyance, épargne, auto, habitation, protection juridique, santé animale. - Mutuelle régie par le livre II du Code de la mutualité, immatriculée au répertoire SIRENE sous le n°483 747 333 - Siège social : 95 rue Vendôme 69006 LYON - Autorité de contrôle : ACPR - 61, rue Taitbout - 75436 Paris Cedex 09; Radiance Groupe Humanis est une marque commerciale du Groupe Humanis - Humanis.com. Assureur des garanties d'assistance en inclusion des garanties santé; Filiasurance International, entreprise régie par le code des assurances, société anonyme au capital de 3 500 000 euros - Immatriculée au RCS Nanterre sous le n° 433 012 689 - Siège social : 108 Bureaux de la Colonne - 92213 Saint-Cloud cedex. Service de téléconsultation médicale délivré par AXA ASSISTANCE France, société anonyme au capital de 9 071 981 euros - Immatriculée au RCS de Nanterre sous le n° 311 338 339 - Siège social : 6 rue André Gide - 92320 Châtillon.



NOUVEAU SERVICE

**Le 1^{er} service,
Digital et Humain,
qui optimise toutes
vos assurances
en même temps !**



NEVERS
7 rue des Ardilliers
03 86 36 86 93

Les mentions légales sont rappelées sur le côté de ce document et sont à votre disposition dans nos agences locales. Document publicitaire à caractère non contractuel. Ne pas jeter sur la voie publique.



*2 mois offerts pour toute adhésion d'une personne âgée de 60 ans et plus au contrat Radiance Humanis Santé, suite à un devis réalisé entre le 1er septembre et le 31 décembre 2018 et signé avant le 31 janvier 2019, et 1 mois offert quel que soit l'âge de la personne pour toute souscription d'un contrat Radiance Humanis Santé, Automobile, Habitation, Protection Juridique ou Santé Animale. Offres sous réserve du paiement effectif des échéances postérieures aux mois offerts. Offres non cumulables avec toute autre promotion en cours.

Grand Est Mutuelle dite Radiance Groupe Humanis Grand Est - assureur des produits santé, distributeur des produits santé, prévoyance, épargne, auto, habitation, protection juridique, santé animale. - Mutuelle régie par le livre II du Code de la mutualité, immatriculée au répertoire SIRENE sous le n°483 747 333 - Siège social : 95 rue Vendôme 69006 LYON - Autorité de contrôle : ACPR - 61, rue Taitbout - 75436 Paris Cedex 09; Radiance Groupe Humanis est une marque commerciale du Groupe Humanis - Humanis.com. Assureur des garanties d'assistance en inclusion des garanties santé; Filiasurance International, entreprise régie par le code des assurances, société anonyme au capital de 3 500 000 euros - Immatriculée au RCS Nanterre sous le n° 433 012 689 - Siège social : 108 Bureaux de la Colonne - 92213 Saint-Cloud cedex. Service de téléconsultation médicale délivré par AXA ASSISTANCE France, société anonyme au capital de 9 071 981 euros - Immatriculée au RCS de Nanterre sous le n° 311 338 339 - Siège social : 6 rue André Gide - 92320 Châtillon.



NOUVEAU SERVICE

**Le 1^{er} service,
Digital et Humain,
qui optimise toutes
vos assurances
en même temps !**



ST-JEAN DE MAURIENNE
29 rue de l'Orme
04 79 59 90 49

Les mentions légales sont rappelées sur le côté de ce document et sont à votre disposition dans nos agences locales. Document publicitaire à caractère non contractuel. Ne pas jeter sur la voie publique.



*2 mois offerts pour toute adhésion d'une personne âgée de 60 ans et plus au contrat Radiance Humanis Santé, suite à un devis réalisé entre le 1er septembre et le 31 décembre 2018 et signé avant le 31 janvier 2019, et 1 mois offert quel que soit l'âge de la personne pour toute souscription d'un contrat Radiance Humanis Santé, Automobile, Habitation, Protection Juridique ou Santé Animale. Offres sous réserve du paiement effectif des échéances postérieures aux mois offerts. Offres non cumulables avec toute autre promotion en cours.

Grand Est Mutuelle dite Radiance Groupe Humanis Grand Est - assureur des produits santé, distributeur des produits santé, prévoyance, épargne, auto, habitation, protection juridique, santé animale. - Mutuelle régie par le livre II du Code de la mutualité, immatriculée au répertoire SIRENE sous le n°483 747 333 - Siège social : 95 rue Vendôme 69006 LYON - Autorité de contrôle : ACPR - 61, rue Taitbout - 75436 Paris Cedex 09; Radiance Groupe Humanis est une marque commerciale du Groupe Humanis - Humanis.com. Assureur des garanties d'assistance en inclusion des garanties santé; Filiasurance International, entreprise régie par le code des assurances, société anonyme au capital de 3 500 000 euros - Immatriculée au RCS Nanterre sous le n° 433 012 689 - Siège social : 108 Bureaux de la Colonne - 92213 Saint-Cloud cedex. Service de téléconsultation médicale délivré par AXA ASSISTANCE France, société anonyme au capital de 9 071 981 euros - Immatriculée au RCS de Nanterre sous le n° 311 338 339 - Siège social : 6 rue André Gide - 92320 Châtillon.



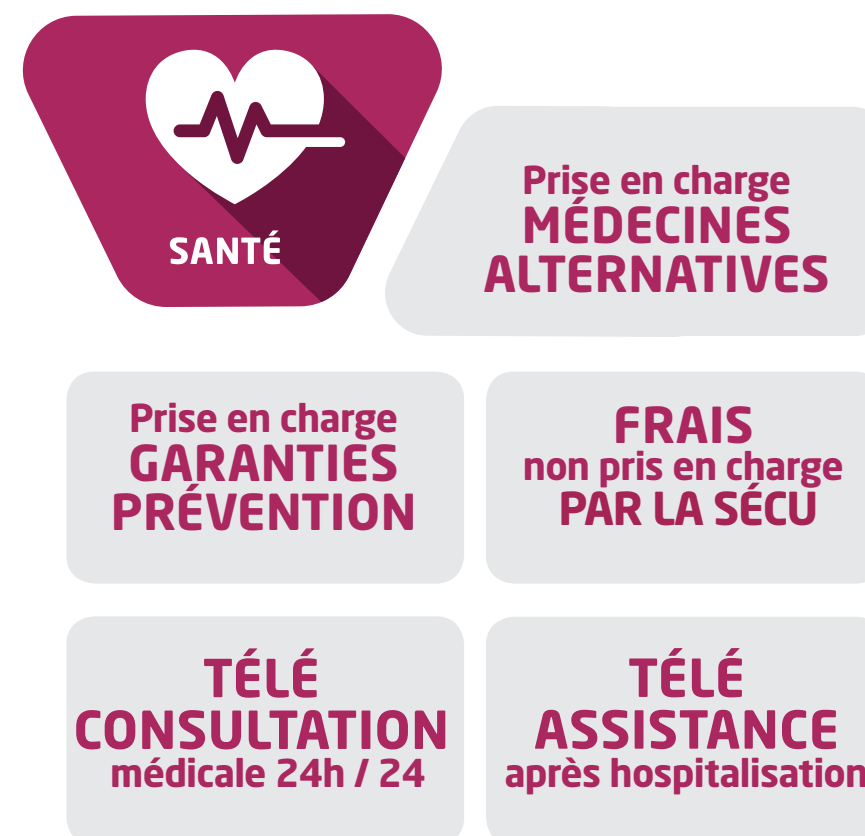
NOUVEAU SERVICE

**Le 1^{er} service,
Digital et Humain,
qui optimise toutes
vos assurances
en même temps !**



SALLANCHES
49 rue Péchet
04 50 58 08 31

Les mentions légales sont rappelées sur le côté de ce document et sont à votre disposition dans nos agences locales. Document publicitaire à caractère non contractuel. Ne pas jeter sur la voie publique.



*2 mois offerts pour toute adhésion d'une personne âgée de 60 ans et plus au contrat Radiance Humanis Santé, suite à un devis réalisé entre le 1er septembre et le 31 décembre 2018 et signé avant le 31 janvier 2019, et 1 mois offert quel que soit l'âge de la personne pour toute souscription d'un contrat Radiance Humanis Santé, Automobile, Habitation, Protection Juridique ou Santé Animale. Offres sous réserve du paiement effectif des échéances postérieures aux mois offerts. Offres non cumulables avec toute autre promotion en cours.

Grand Est Mutuelle dite Radiance Groupe Humanis Grand Est - assureur des produits santé, distributeur des produits santé, prévoyance, épargne, auto, habitation, protection juridique, santé animale. - Mutuelle régie par le livre II du Code de la mutualité, immatriculée au répertoire SIRENE sous le n°483 747 333 - Siège social : 95 rue Vendôme 69006 LYON - Autorité de contrôle : ACPR - 61, rue Taitbout - 75436 Paris Cedex 09; Radiance Groupe Humanis est une marque commerciale du Groupe Humanis - Humanis.com. Assureur des garanties d'assistance en inclusion des garanties santé; Filiasurance International, entreprise régie par le code des assurances, société anonyme au capital de 3 500 000 euros - Immatriculée au RCS Nanterre sous le n° 433 012 689 - Siège social : 108 Bureaux de la Colonne - 92213 Saint-Cloud cedex. Service de téléconsultation médicale délivré par AXA ASSISTANCE France, société anonyme au capital de 9 071 981 euros - Immatriculée au RCS de Nanterre sous le n° 311 338 339 - Siège social : 6 rue André Gide - 92320 Châtillon.



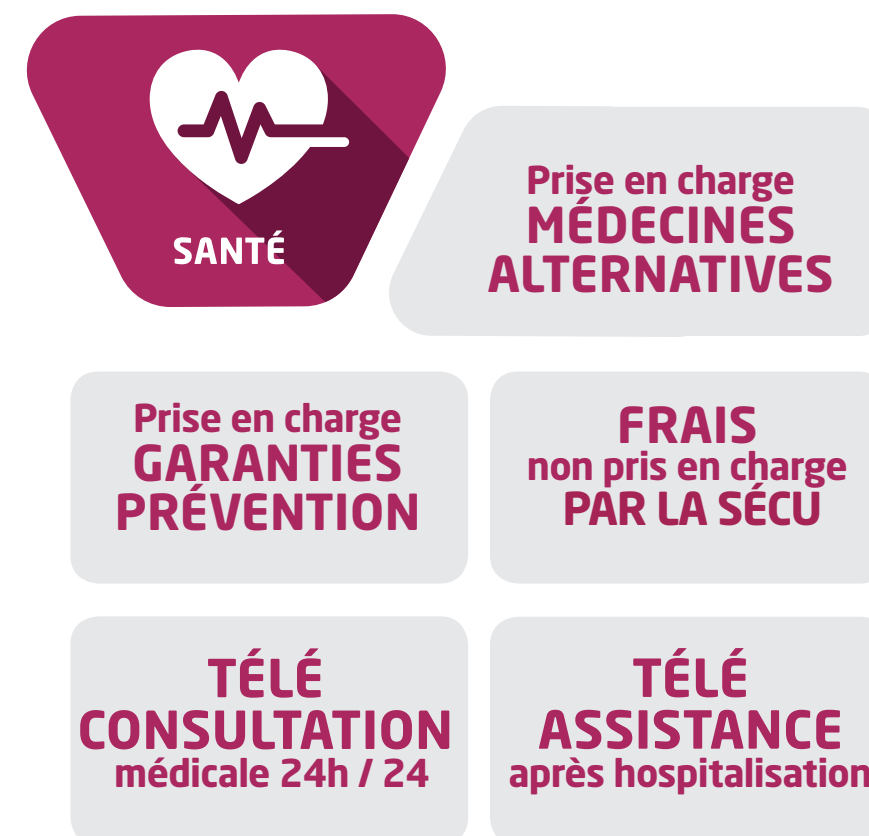
NOUVEAU SERVICE

**Le 1^{er} service,
Digital et Humain,
qui optimise toutes
vos assurances
en même temps !**



THONON-LES-BAINS
8 avenue Général de Gaulle
04 50 71 43 05

Les mentions légales sont rappelées sur le côté de ce document et sont à votre disposition dans nos agences locales. Document publicitaire à caractère non contractuel. Ne pas jeter sur la voie publique.



*2 mois offerts pour toute adhésion d'une personne âgée de 60 ans et plus au contrat Radiance Humanis Santé, suite à un devis réalisé entre le 1er septembre et le 31 décembre 2018 et signé avant le 31 janvier 2019, et 1 mois offert quel que soit l'âge de la personne pour toute souscription d'un contrat Radiance Humanis Santé, Automobile, Habitation, Protection Juridique ou Santé Animale. Offres sous réserve du paiement effectif des échéances postérieures aux mois offerts. Offres non cumulables avec toute autre promotion en cours.

Grand Est Mutuelle dite Radiance Groupe Humanis Grand Est - assureur des produits santé, distributeur des produits santé, prévoyance, épargne, auto, habitation, protection juridique, santé animale. - Mutuelle régie par le livre II du Code de la mutualité, immatriculée au répertoire SIRENE sous le n°483 747 333 - Siège social : 95 rue Vendôme 69006 LYON - Autorité de contrôle : ACPR - 61, rue Taitbout - 75436 Paris Cedex 09; Radiance Groupe Humanis est une marque commerciale du Groupe Humanis - Humanis.com. Assureur des garanties d'assistance en inclusion des garanties santé; Filiasurance International, entreprise régie par le code des assurances, société anonyme au capital de 3 500 000 euros - Immatriculée au RCS Nanterre sous le n° 433 012 689 - Siège social : 108 Bureaux de la Colonne - 92213 Saint-Cloud cedex. Service de téléconsultation médicale délivré par AXA ASSISTANCE France, société anonyme au capital de 9 071 981 euros - Immatriculée au RCS de Nanterre sous le n° 311 338 339 - Siège social : 6 rue André Gide - 92320 Châtillon.



NOUVEAU SERVICE

**Le 1^{er} service,
Digital et Humain,
qui optimise toutes
vos assurances
en même temps !**



VIENNE
23 cours Romestang
04 74 78 33 94

Les mentions légales sont rappelées sur le côté de ce document et sont à votre disposition dans nos agences locales. Document publicitaire à caractère non contractuel. Ne pas jeter sur la voie publique.



*2 mois offerts pour toute adhésion d'une personne âgée de 60 ans et plus au contrat Radiance Humanis Santé, suite à un devis réalisé entre le 1er septembre et le 31 décembre 2018 et signé avant le 31 janvier 2019, et 1 mois offert quel que soit l'âge de la personne pour toute souscription d'un contrat Radiance Humanis Santé, Automobile, Habitation, Protection Juridique ou Santé Animale. Offres sous réserve du paiement effectif des échéances postérieures aux mois offerts. Offres non cumulables avec toute autre promotion en cours.

Grand Est Mutuelle dite Radiance Groupe Humanis Grand Est - assureur des produits santé, distributeur des produits santé, prévoyance, épargne, auto, habitation, protection juridique, santé animale. - Mutuelle régie par le livre II du Code de la mutualité, immatriculée au répertoire SIRENE sous le n°483 747 333 - Siège social : 95 rue Vendôme 69006 LYON - Autorité de contrôle : ACPR - 61, rue Taitbout - 75436 Paris Cedex 09; Radiance Groupe Humanis est une marque commerciale du Groupe Humanis - Humanis.com. Assureur des garanties d'assistance en inclusion des garanties santé; Filiasurance International, entreprise régie par le code des assurances, société anonyme au capital de 3 500 000 euros - Immatriculée au RCS Nanterre sous le n° 433 012 689 - Siège social : 108 Bureaux de la Colonne - 92213 Saint-Cloud cedex. Service de téléconsultation médicale délivré par AXA ASSISTANCE France, société anonyme au capital de 9 071 981 euros - Immatriculée au RCS de Nanterre sous le n° 311 338 339 - Siège social : 6 rue André Gide - 92320 Châtillon.



NOUVEAU SERVICE

**Le 1^{er} service,
Digital et Humain,
qui optimise toutes
vos assurances
en même temps !**



VILLEFRANCHE-SUR-SAONE
629 rue Nationale
04 74 60 53 59

Les mentions légales sont rappelées sur le côté de ce document et sont à votre disposition dans nos agences locales. Document publicitaire à caractère non contractuel. Ne pas jeter sur la voie publique.



*2 mois offerts pour toute adhésion d'une personne âgée de 60 ans et plus au contrat Radiance Humanis Santé, suite à un devis réalisé entre le 1er septembre et le 31 décembre 2018 et signé avant le 31 janvier 2019, et 1 mois offert quel que soit l'âge de la personne pour toute souscription d'un contrat Radiance Humanis Santé, Automobile, Habitation, Protection Juridique ou Santé Animale. Offres sous réserve du paiement effectif des échéances postérieures aux mois offerts. Offres non cumulables avec toute autre promotion en cours.